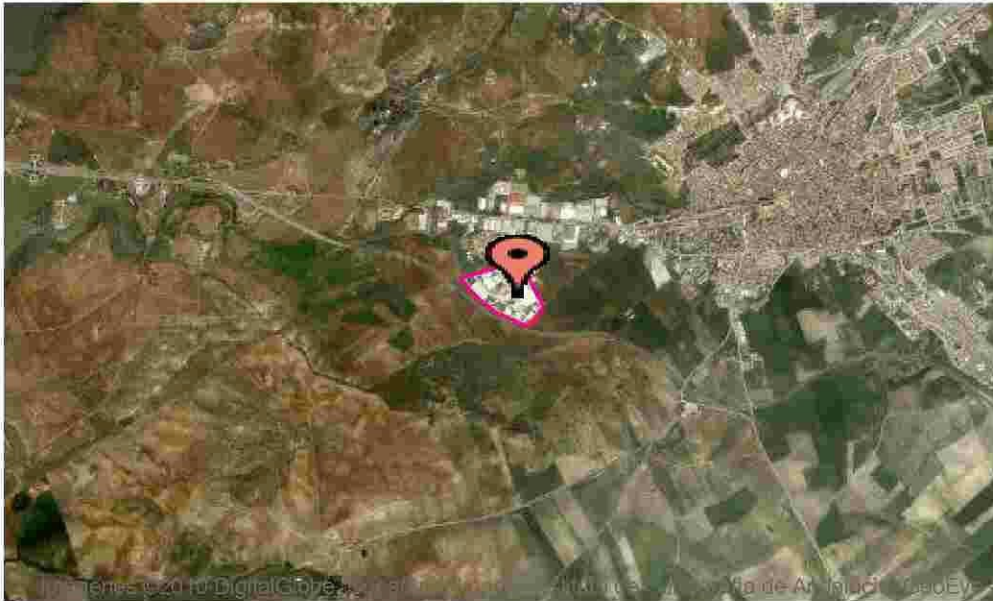


Espacios

Imprimir esta página 

Detalle Espacio Productivo

Nombre o denominación: **Los Rubiales Fase I**
 Tipo: **Industrial**
 Núcleo de población al que pertenece: **LINARES**
 Código INE del núcleo de población: **23055000501**
 Población del núcleo de población: **59.279**
 Municipio al que pertenece: **LINARES**
 Población del municipio: **61.452**
 Provincia: **Jaén**
 UTEDLT: **LINARES**
 Coordenadas de localización(Lat/Lon): **38.08651 -3.66009**

Fotografías del espacio productivo: [1](#) [2](#) [3](#)

Estado desarrollo: **Consolidado (edificado > 50%)**
 Tipología naves: **Aisladas y Adosadas**
 Superficie total: **207196.0 m²** Superficie urbanizada: **207196.0 m²**
 Ocupación: **30.0%**
 Planeamiento general: **Plan General de Ordenación Urbana. Revisión. Aprobación definitiva 1994**
 Planeamiento desarrollo: **Plan parcial. Aprobación definitiva 1995**
 Tipo promoción: **Pública**
 Actividad: **Industrias y almacenaje de productos agroalimentarios. Empresas de distribución, cristalería y talleres**
 Ancho viario principal: **12 m**
 Asfaltado viario principal: **Sí**
 Estado viario principal: **Bueno**
 Ancho otros viarios: **9 m**
 Asfaltado del viario secundario: **Sí**
 Estado otros viarios: **Bueno**
 Aparcamiento: **En viario / Parking**
 Abastecimiento: **Sí, red general**
 Saneamiento: **Sí, autónomo polígono**
 Banda estrecha móvil: **Sí**
 Banda estrecha fija: **Sí**
 Banda ancha fija: **Sí**
 Banda ancha móvil: **Sí**
 Banda ancha (otra modalidad): **No**

Canalización para telecomunicaciones: **No**

Emplazamientos para antenas: **No**

Redes Wifi públicas: **No**

Otros servicios: **Gasolinera y hotel**

Calificación del uso: **Usos permitidos: industrial. Edificabilidad (m²/m²): 0,70. Parcela mínima (m²): 300 - 1600. Altura máxima: 10 - 12 metros / 2 - 3 plantas. Coeficiente de ocupación máxima: 70%.**

Descripción parcelario: **Planta de forma sensiblemente trapezoidal con un lado curvilíneo (suroeste), correspondiente a la circunvalación de la carretera Nacional 322.**

Contactos

Nombre: (Contacto)

Organización: **EPSA**

(Promotor)

Organización: **Ayuntamiento / Junta de Andalucía (EPSA)**

Dirección: **Plaza del Ayuntamiento s/n C.P. 23700 Linares Jaén**

Teléfono: **953649100**

Fax: **953648813**

Email: **fomento@ayuntamientodelinares.org**



No existen promociones para este espacio